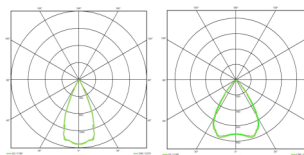
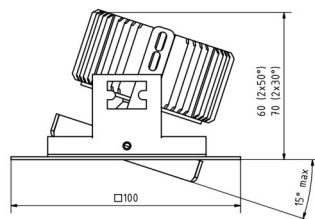
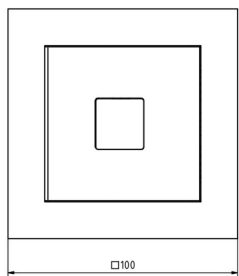
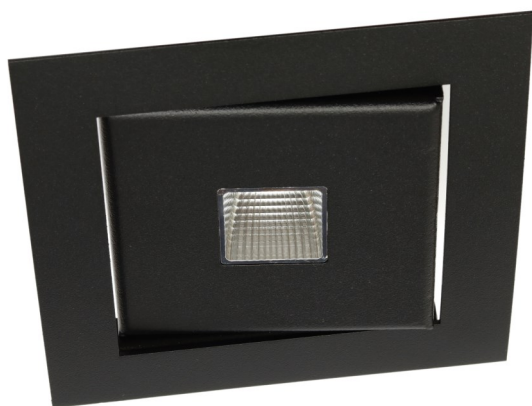


DL Duobus Single Q cant

- ◇ Bestückt mit MID-Power LED, bis zu 110 lm/W
- ◇ 1 x vollfacettierter Micro-Downlight (20 x 20 mm)
- ◇ Strahlungswinkel 2 x 50° | 2 x 30°
- ◇ Gehäuse Alu pulverbeschichtet zum werkzeuglosen Einbau in Decke.
- ◇ Blendfreie Beleuchtung (< UGR 19)
- ◇ LED - Platine kann gewechselt werden (verschraubt)
- ◇ Echtgold beschichtete Reflektoren gegen Aufpreis
- ◇ Konverter separat bestellen



Artikel-Nr	7-7213-Lxx-0-W	
Systemleistung max.	11 W	
Leistung [Strom] max.	max.300 mA	
Leuchtenwirkungsgrad	95 % ([2 x 50°], 85 % [2 x 30°]	
Lxx —Lichtfarbe (CRI 90) (CRI 80 auf Wunsch)	⌈ 2 x 50 °	⌈ 2 x30 °
27 -2700 K	1150 lm	1030 lm
30 -3000 K	1250 lm	1120 lm
40 -4000 K	1310 lm	1170 lm
(TW) Tunable White	nein	
Leuchtenmass l x b x h	100 x 100 x 70 mm (60 mm bei 50°)	
Deckenausschnitt l x b x h	85 x 85 x 70 mm (80 mm bei 50°)	
O —Oberfläche	05	Schwarz (RAL 9005)
	06	Silbergrau (RAL 9006)
	10	Weiß (RAL 9010)
	99	Wunschoberfläche
W —Lichttechnik	50	Duobus 2 x 50°
	30	Duobus 2 x 30°
Lichtaustritt	20 x 20 mm, 1 x	
Schutzart:	IP 20	
Schutzklasse:	III	
G - Gerät	exklusive	
Bemessungslebensdauer	50.000 L80B20 ta=25°C	
Gefertigt nach	EN 60698, DIN VDE 711, CE	

