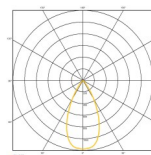
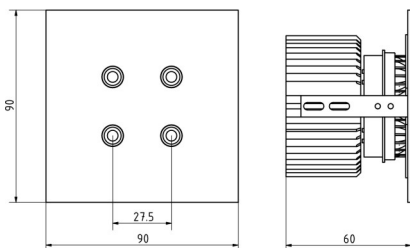
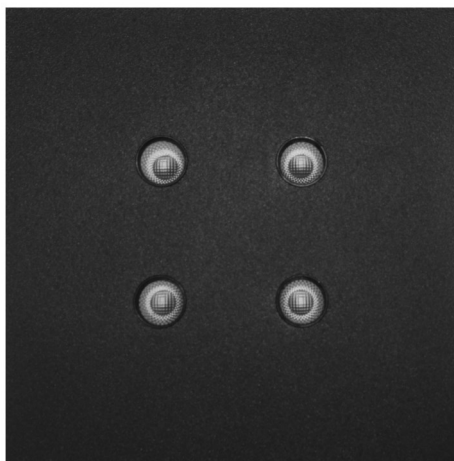


DL LFO Fascis 2x2-Q

- ◇ Leuchte mit dezenter Erscheinung und geringer Blendung
- ◇ Geringe Lichtaustrittsöffnung mit \varnothing 11 mm, 4 x, Abstand 27,5 mm
- ◇ Strahlungswinkel $2 \times 40^\circ$
- ◇ Gehäuse pulverbeschichtet zum werkzeuglosen Einbau in Decke.
- ◇ Tunable Lösung (TW) möglich
- ◇ LED - Platine kann gewechselt werden (verschraubt)
- ◇ dezente Raumbelichtung



Artikel-Nr	7-7557-Q-Lxx-O-W	
Systemleistung max.	12 W	
Leistung (Strom) max.	max.900 mA	
Leuchtenwirkungsgrad	70 %	
Lxx —Lichtfarbe (CRI 90) (CRI 80 auf Wunsch)	n 2 x 37 °	
27 -2700 K	1030 lm	
30 -3000 K	1100 lm	
40 -4000 K	1170 lm	
(TW) Tunable White	ja, Lichtfarben lt. Kundenwunsch	
Leuchtenmass l x b x h	90 x 90 x 60 mm	
Deckenausschnitt \varnothing x h	72 x 70 mm	
O —Oberfläche	05	Schwarz (RAL 9005)
	06	Silbergrau (RAL 9006)
	10	Weiß (RAL 9010)
	99	Wunschoberfläche
W —Lichttechnik	40	LFO Fascis 2 x 40°
Lichtaustritt	\varnothing 11 mm, 4 x, Abstand 27,5 mm	
Schutzart:	IP 20	
Schutzklasse:	III	
G - Gerät	exklusive	
Bemessungslebensdauer	50.000 L80B20 ta=25°C	
Gefertigt nach	EN 60698, DIN VDE 711, CE	

