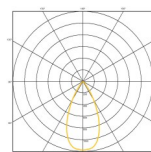
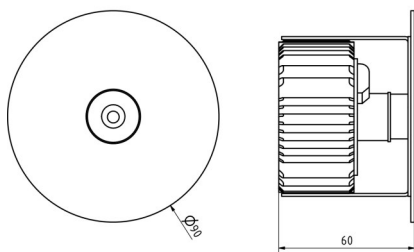
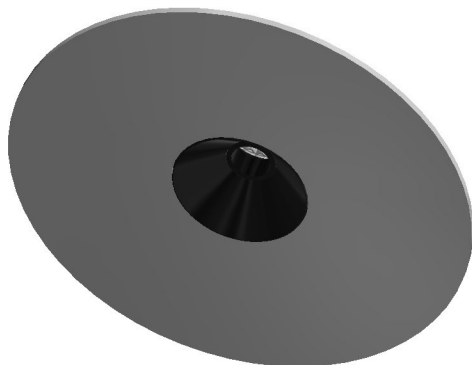


# DL LFO Fascis Single Rursus

- ◇ Leuchte mit dezenter Erscheinung und geringer Blendung
- ◇ Geringe Lichtaustrittsöffnung mit  $\varnothing 11 \text{ mm}$ , 1 x
- ◇ Strahlungswinkel  $2 \times 40^\circ$
- ◇ Gehäuse pulverbeschichtet zum werkzeuglosen Einbau in Decke.
- ◇
- ◇ LED - Platine kann gewechselt werden (verschraubt)
- ◇ Ausblendring in allen Farben möglich



<b>Artikel-Nr</b>	<b>7-7559-A-Lxx-O-W</b>	
Systemleistung max.	7 W	
Leistung (Strom) max.	max.500 mA	
Leuchtenwirkungsgrad	70 %	
<b>Lxx</b> —Lichtfarbe ( <b>CRI 90</b> ) (CRI 80 auf Wunsch)	$\mu 2 \times 37^\circ$	
<b>27</b> -2700 K	600 lm	
<b>30</b> -3000 K	640 lm	
<b>40</b> -4000 K	680 lm	
<b>(TW)</b> Tunable White	ja, Lichtfarben lt. Kundenwunsch	
Leuchtenmass $\varnothing \times h$	90 x 60 mm	
Deckenausschnitt $\varnothing \times h$	72 x 70 mm	
<b>O</b> —Oberfläche	<b>05</b>	Schwarz (RAL 9005)
	<b>06</b>	Silbergrau (RAL 9006)
	<b>10</b>	Weiß (RAL 9010)
	<b>99</b>	Wunschoberfläche
<b>W</b> —Lichttechnik	<b>40</b>	LFO Fascis $2 \times 40^\circ$
Lichtaustritt	$\varnothing 11 \text{ mm}$ , 1 x	
Schutzart:	IP 20	
Schutzklasse:	III	
<b>G</b> - Gerät	exklusive	
Bemessungslebensdauer	50.000 L80B20 $t_a=25^\circ\text{C}$	
Gefertigt nach	EN 60698, DIN VDE 711, CE	

