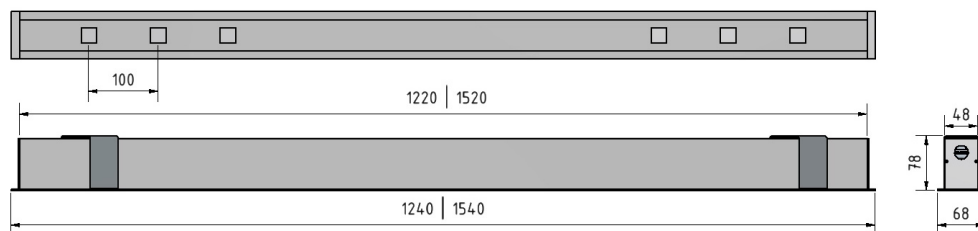
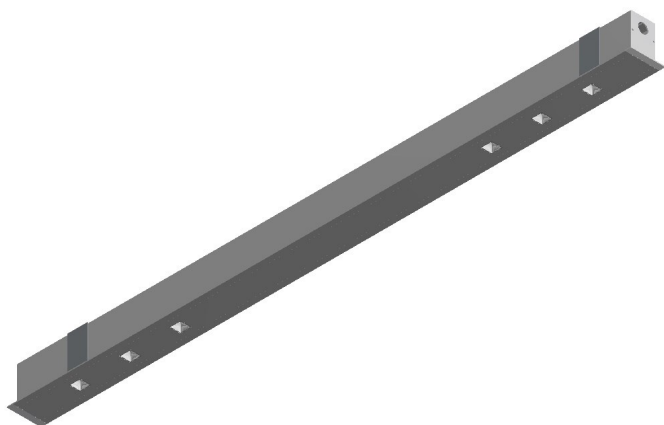
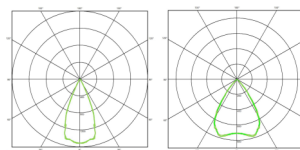


# DUOBUS PRO EB 23100



- Alu Einbauleuchte direkt B68 x H78
- Oberfläche Silber eloxiert (EV1) oder RAL Farbe
- Lichtfarben 2700 K, 3000 K, 4000 K, 5000 K oder tunable white (TW)
- Lichtaustritt pro Reflektor 20x20 mm
- Strahlungswinkel 2x50° (WB = 95 %) oder 2x30° (MB = 85 %)
- Leuchte komplett mit Befestigungssystem
- Blendfreie Beleuchtung (< UGR 19) gemäß DIN EN 12464
- Standardlängen 940 mm | 1240 mm | 1540 mm
- Deckenausschnitt 50 x 100 mm
- Inkl. Betriebsgerät ON/OFF, DALI oder DALI DT 8
- Andere Längen und Oberflächen auf Anfrage



<b>Artikel-Nr</b>	<b>7-7720-Lxx-O-W-G-L</b>	
<b>Reflektorabstand</b>	2 x 3 x 100 mm	
<b>Leuchtenwirkungsgrad</b>	95 % ( 2 x 50°), 85 % (2 x 30°)	
<b>Lxx—Lichtfarbe (CRI 90)</b>	<b>27</b> -2700 K	
<b>(CRI 80 auf Wunsch)</b>	<b>30</b> -3000 K	
	<b>40</b> -4000 K	
	<b>(TW)</b> Tunable White (z.B. 2700 K —5000 K)	
<b>O—Oberfläche</b>	<b>00</b> —Aluminium eloxiert	
	<b>05</b> —Schwarz (RAL 9005)	
	<b>10</b> —Weiß (RAL 9010)	
	<b>99</b> —Wunschoberfläche	
<b>W—Lichttechnik</b>	<b>50</b>	Duobus 2 x 50°
	<b>30</b>	Duobus 2 x 30°
<b>G—Gerät</b>	<b>B</b> —0 N/OFF	
	<b>D</b> — DALI	
	<b>DT8</b> — DT8 DALI	
<b>Schutzklasse   Schutzart</b>	I   IP 20	
<b>Bemessungslebensdauer</b>	50.000 L80B20 ta=25°C	
<b>Gefertigt nach</b>	EN 60698, DIN VDE 711, CE	

L	Länge	Watt	2 x 50°	2 x 30°	Reflektor
9	940 mm	20 W	2390 lm	2140 lm	6
12	1240 mm	20 W	2520 lm	2140 lm	6
15	1540 mm	20 W	2390 lm	2140 lm	6

