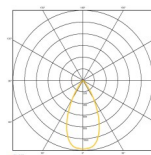
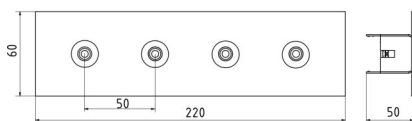
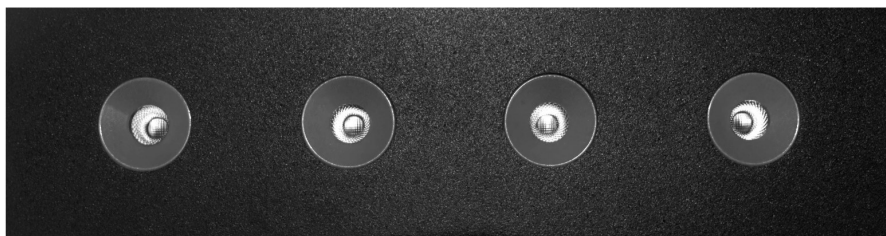


DL LFO Fascis 4x1 Rursus

- ◇ Leuchte mit dezenter Erscheinung und geringer Blendung
- ◇ Geringe Lichtaustrittsöffnung mit \varnothing 11 mm, 4 x, Abstand 50 mm
- ◇ Strahlungswinkel $2 \times 40^\circ$
- ◇ Gehäuse pulverbeschichtet zum werkzeuglosen Einbau in Decke.
- ◇ Tunable Lösung (TW) möglich
- ◇ LED - Platine kann gewechselt werden (verschraubt)
- ◇ Ausblendringe in allen Farben möglich



| | | |
|--|---|-----------------------|
| Artikel-Nr | 7-7780-A-Lxx-O-W | |
| Systemleistung max. | 17 W | |
| Leistung (Strom) max. | max.700 mA | |
| Leuchtenwirkungsgrad | 70 % | |
| Lxx —Lichtfarbe (CRI 90) (CRI 80 auf Wunsch) | n 2 x 37 ° | |
| 27 -2700 K | 1460 lm | |
| 30 -3000 K | 1560 lm | |
| 40 -4000 K | 1660 lm | |
| (TW) Tunable White | ja, Lichtfarben lt. Kundenwunsch | |
| Leuchtenmass l x b x h | 220 x 60 x 50 mm | |
| Deckenausschnitt l x b x h | 210 x 45 x 60 mm | |
| O —Oberfläche | 05 | Schwarz (RAL 9005) |
| | 06 | Silbergrau (RAL 9006) |
| | 10 | Weiß (RAL 9010) |
| | 99 | Wunschoberfläche |
| W —Lichttechnik | 40 | LFO Fascis 2 x 40° |
| Lichtaustritt | \varnothing 11 mm, 4 x, Abstand 50 mm | |
| Schutzart: | IP 20 | |
| Schutzklasse: | III | |
| G - Gerät | exklusive | |
| Bemessungslebensdauer | 50.000 L80B20 ta=25°C | |
| Gefertigt nach | EN 60698, DIN VDE 711, CE | |

